



## COMUNE DI POMIGLIANO D'ARCO

C.A.P. 80038 PROVINCIA DI NAPOLI  
VI SETTORE UFFICIO TECNICO  
GESTIONE DEL TERRITORIO  
UFFICIO AMBIENTE

### Registro delle aree interessate da abbandono e rogo di rifiuti

**LEGGE REGIONALE N. 20 DEL 9 DICEMBRE 2013**

**"MISURE STRAORDINARIE PER LA PREVENZIONE E LA LOTTA AL FENOMENO DELL'ABBANDONO E  
DEI ROGHI DI RIFIUTI"**

Il Dirigente  
Ing. Ciro Cusano





## COMUNE DI POMIGLIANO D'ARCO

C.A.P. 80038 PROVINCIA DI NAPOLI  
VI SETTORE UFFICIO TECNICO  
GESTIONE DEL TERRITORIO  
UFFICIO AMBIENTE

### Sommario

SITO 1 .....	3
AREA RETROSTANTE CIMITERO COMUNALE .....	3
SITO 2 .....	4
VIA PASSATIELLO 1 .....	4
SITO 3 .....	5
VIA PASSATIELLO 2 .....	5
SITO 4 .....	6
VIA DE SICA – CONTRADA CHIAVETTIERI 1 .....	6
SITO 5 .....	7
VIA DE SICA – CONTRADA CHIAVETTIERI 2 .....	7
SITO 6 .....	8
VIA DE SICA – CONTRADA CHIAVETTIERI 3 .....	8
SITO 7 .....	9
VIA PALMESE 1 .....	9
SITO 8 .....	10
VIA PALMESE 2 .....	10
SITO 9 .....	11
VIA PALMESE 3 .....	11
SITO 10 .....	12
STRADA VICINALE DEL CASOTTO 1 .....	12
SITO 11 .....	13
STRADA VICINALE DEL CASOTTO 2 .....	13
SITO 12 .....	14
CARAFÀ .....	14
SITO 13 .....	15
STRADA PROVINCIALE POMIGLIANO-ACERRA .....	15
SITO 14 .....	16
EX DISTILLERIA .....	16
SITO 15 .....	17
MASSERIA CICCARELLI 1 .....	17
SITO 16 .....	18
USCITA SS 162 .....	18
SITO 17 .....	19
MASSERIA CICCARELLI 2 .....	19
SITO 18 .....	20
VIA MASSERIA MACEDONIA .....	20
LOCALIZZAZIONE AREE INTERESSATE DA ABBANDONO E ROGO RIFIUTI .....	21



## COMUNE DI POMIGLIANO D'ARCO

C.A.P. 80038 PROVINCIA DI NAPOLI  
VI SETTORE UFFICIO TECNICO  
GESTIONE DEL TERRITORIO  
UFFICIO AMBIENTE

### SITO 1 AREA RETROSTANTE CIMITERO COMUNALE

Indirizzo del sito: CONTRADA FIGLIOLINO  
E' IN CORSO LA CARATTERIZZAZIONE DEI RIFIUTI ABBANDONATI

#### DATI INERENTI IL SITO

- Superficie occupata dai rifiuti: 3.000 mq
- Volume totale dei rifiuti presenti: 10.000 mc
- Destinazione d'uso prevalente prevista dal PRGC: Uso agricolo e assimilabile(prati, pascoli, colture)
- Tipologia dell'area<sup>1</sup>:Incolta
- Morfologia dell'area :Pianeggiante
- Pavimentazione dell'area su cui sono allocati i rifiuti: Terra
- Presenza di colture in prossimità del sito di abbandono
- Assenza di aree destinate al pascolo in prossimità del sito di abbandono
- Assenza di corsi d'acqua in aree immediatamente prossime al sito

#### LOCALIZZAZIONE GEOGRAFICA

Coordinata EST(x) 14° 23' 40" Coordinata NORD(y) 40° 53' 51"

#### SOGGETTI

**Proprietà dell'area:**

In comodato d'uso al Comune

#### STATO DI FATTO DEL SITO:TIPOLOGIA PREVALENTE DEI RIFIUTI

##### Tipologia rifiuti<sup>2</sup>

Urbani non pericolosi	16,4%
Urbani pericolosi	0,10 %
Speciali non pericolosi	83,15%
Speciali pericolosi	0,15%

NOTE: in attesa finanziamento Terra dei Fuochi per l'installazione dell'impianto di videosorveglianza.

<sup>1</sup> contesto del territorio in cui è ubicato il sito

<sup>2</sup> stima visiva



## COMUNE DI POMIGLIANO D'ARCO

C.A.P. 80038 PROVINCIA DI NAPOLI  
VI SETTORE UFFICIO TECNICO  
GESTIONE DEL TERRITORIO  
UFFICIO AMBIENTE

### SITO 2 VIA PASSATIELLO 1

Indirizzo del sito: VIA PASSATIELLO

#### DATI INERENTI IL SITO

- Superficie occupata dai rifiuti: 90 mq
- Volume totale dei rifiuti presenti: 50 mc
- Destinazione d'uso prevalente prevista dal PRGC: Zona F4-Trattamento rifiuti
- Tipologia dell'area<sup>3</sup>: Incolta
- Morfologia dell'area: Pianeggiante
- Pavimentazione dell'area su cui sono allocati i rifiuti: Terra
- Presenza di colture in prossimità del sito di abbandono
- Assenza di aree destinate al pascolo in prossimità del sito di abbandono
- Assenza di corsi d'acqua in aree immediatamente prossime al sito

#### LOCALIZZAZIONE GEOGRAFICA

Coordinata EST(x) 14° 23' 05" Coordinata NORD(y) 40° 55' 14"

#### SOGGETTI

Proprietà dell'area:  
SUOLO PUBBLICO

#### STATO DI FATTO DEL SITO: TIPOLOGIA PREVALENTE DEI RIFIUTI

##### Tipologia rifiuti<sup>4</sup>

Urbani non pericolosi	20%
Urbani pericolosi	0%
Speciali non pericolosi	65%
Speciali pericolosi	15%

NOTE: Previsto impianto di videosorveglianza.

<sup>3</sup> contesto del territorio in cui è ubicato il sito

<sup>4</sup> stima visiva



## COMUNE DI POMIGLIANO D'ARCO

C.A.P. 80038 PROVINCIA DI NAPOLI  
VI SETTORE UFFICIO TECNICO  
GESTIONE DEL TERRITORIO  
UFFICIO AMBIENTE

### SITO 3 VIA PASSATIELLO 2

Indirizzo del sito: VIA PASSATIELLO

#### DATI INERENTI IL SITO

- Superficie occupata dai rifiuti: 70 mq
- Volume totale dei rifiuti presenti: 30 mc
- Destinazione d'uso prevalente prevista dal PRGC: Zona F4-Trattamento rifiuti
- Tipologia dell'area<sup>5</sup>: Ciglio strada
- Morfologia dell'area: Pianeggiante
- Pavimentazione dell'area su cui sono allocati i rifiuti: Parzialmente asfaltata
- Presenza di colture in prossimità del sito di abbandono
- Assenza di aree destinate al pascolo in prossimità del sito di abbandono
- Assenza di corsi d'acqua in aree immediatamente prossime al sito

#### LOCALIZZAZIONE GEOGRAFICA

Coordinata EST(x) 14° 23' 01" Coordinata NORD(y) 40° 55' 15"

#### SOGGETTI

Proprietà dell'area:  
SUOLO PUBBLICO

#### STATO DI FATTO DEL SITO: TIPOLOGIA PREVALENTE DEI RIFIUTI

##### Tipologia rifiuti<sup>6</sup>

Urbani non pericolosi	35%
Urbani pericolosi	0%
Speciali non pericolosi	35%
Speciali pericolosi	30%

NOTE: Previsto impianto di videosorveglianza.

<sup>5</sup> contesto del territorio in cui è ubicato il sito

<sup>6</sup> stima visiva



## COMUNE DI POMIGLIANO D'ARCO

C.A.P. 80038 PROVINCIA DI NAPOLI  
VI SETTORE UFFICIO TECNICO  
GESTIONE DEL TERRITORIO  
UFFICIO AMBIENTE

### SITO 4

## VIA DE SICA – CONTRADA CHIAVETTIERI 1

Indirizzo del sito: INCROCIO VIA DE SICA- S.MERCANTE

#### DATI INERENTI IL SITO

- Superficie occupata dai rifiuti: 100 mq
- Volume totale dei rifiuti presenti: 690 mc
- Destinazione d'uso prevalente prevista dal PRGC: Uso verde pubblico, privato e residenziale
- Tipologia dell'area<sup>7</sup>: Incolta
- Morfologia dell'area: Pianeggiante
- Pavimentazione dell'area su cui sono allocati i rifiuti: Terra
- Presenza di colture in prossimità del sito di abbandono
- Assenza di aree destinate al pascolo in prossimità del sito di abbandono
- Assenza di corsi d'acqua in aree immediatamente prossime al sito

#### LOCALIZZAZIONE GEOGRAFICA

Coordinata EST(x) 14° 21' 48" Coordinata NORD(y) 40° 53' 51"

#### SOGGETTI

Proprietà dell'area:  
SUOLO PUBBLICO

#### STATO DI FATTO DEL SITO: TIPOLOGIA PREVALENTE DEI RIFIUTI

##### Tipologia rifiuti<sup>8</sup>

Urbani non pericolosi	5%
Urbani pericolosi	0%
Speciali non pericolosi	93%
Speciali pericolosi	2%

<sup>7</sup> contesto del territorio in cui è ubicato il sito

<sup>8</sup> stima visiva



## COMUNE DI POMIGLIANO D'ARCO

C.A.P. 80038 PROVINCIA DI NAPOLI  
VI SETTORE UFFICIO TECNICO  
GESTIONE DEL TERRITORIO  
UFFICIO AMBIENTE

### SITO 5

### VIA DE SICA – CONTRADA CHIAVETTIERI 2



Indirizzo del sito: VIA DE SICA

#### DATI INERENTI IL SITO

- Superficie occupata dai rifiuti: 100 mq
- Volume totale dei rifiuti presenti: 46mc
- Destinazione d'uso prevalente prevista dal PRGC: Uso agricolo e assimilabile (prati, pascoli, colture)
- Tipologia dell'area<sup>9</sup>: Ciglio strada
- Morfologia dell'area: Pianeggiante
- Pavimentazione dell'area su cui sono allocati i rifiuti: Asfaltata
- Presenza di colture in prossimità del sito di abbandono
- Assenza di aree destinate al pascolo in prossimità del sito di abbandono
- Assenza di corsi d'acqua in aree immediatamente prossime al sito

#### LOCALIZZAZIONE GEOGRAFICA

Coordinata EST(x) 14° 21' 55" Coordinata NORD(y) 40° 53' 48"

#### SOGGETTI

Proprietà dell'area:  
SUOLO PUBBLICO

#### STATO DI FATTO DEL SITO: TIPOLOGIA PREVALENTE DEI RIFIUTI

##### Tipologia rifiuti<sup>10</sup>

Urbani non pericolosi	17,5%
Urbani pericolosi	15%
Speciali non pericolosi	67,5%
Speciali pericolosi	0%

<sup>9</sup> contesto del territorio in cui è ubicato il sito

<sup>10</sup> stima visiva



## COMUNE DI POMIGLIANO D'ARCO

C.A.P. 80038 PROVINCIA DI NAPOLI  
VI SETTORE UFFICIO TECNICO  
GESTIONE DEL TERRITORIO  
UFFICIO AMBIENTE

### SITO 6

### VIA DE SICA – CONTRADA CHIAVETTIERI 3



Indirizzo del sito: VIA DE SICA

#### DATI INERENTI IL SITO

- Superficie occupata dai rifiuti: 225 mq
- Volume totale dei rifiuti presenti: 60 mc
- Destinazione d'uso prevalente prevista dal PRGC: Uso agricolo e assimilabile (prati, pascoli, colture)
- Tipologia dell'area<sup>11</sup>: Ciglio strada
- Morfologia dell'area: Pianeggiante
- Pavimentazione dell'area su cui sono allocati i rifiuti: Asfaltata
- Presenza di colture in prossimità del sito di abbandono
- Assenza di aree destinate al pascolo in prossimità del sito di abbandono
- Assenza di corsi d'acqua in aree immediatamente prossime al sito

#### LOCALIZZAZIONE GEOGRAFICA

Coordinata EST(x) 14° 21' 57" Coordinata NORD(y) 40° 53' 46"

#### SOGGETTI

Proprietà dell'area:  
SUOLO PUBBLICO

#### STATO DI FATTO DEL SITO: TIPOLOGIA PREVALENTE DEI RIFIUTI

##### Tipologia rifiuti<sup>12</sup>

Urbani non pericolosi	17%
Urbani pericolosi	10%
Speciali non pericolosi	53%
Speciali pericolosi	20%

<sup>11</sup> contesto del territorio in cui è ubicato il sito

<sup>12</sup> stima visiva



## COMUNE DI POMIGLIANO D'ARCO

C.A.P. 80038 PROVINCIA DI NAPOLI  
VI SETTORE UFFICIO TECNICO  
GESTIONE DEL TERRITORIO  
UFFICIO AMBIENTE

### SITO 7 VIA PALMESE 1



Indirizzo del sito: VIA PALMESE 1

#### DATI INERENTI IL SITO

- Superficie occupata dai rifiuti: 100 mq
- Volume totale dei rifiuti presenti: 1050 mc
- Destinazione d'uso prevalente prevista dal PRGC: Uso verde pubblico, privato e residenziale
- Tipologia dell'area<sup>13</sup>: Fascia di rispetto autostradale
- Morfologia dell'area: Pianeggiante
- Pavimentazione dell'area su cui sono allocati i rifiuti: Parzialmente asfaltata
- Assenza di colture in prossimità del sito di abbandono
- Assenza di aree destinate al pascolo in prossimità del sito di abbandono
- Assenza di corsi d'acqua in aree immediatamente prossime al sito

#### LOCALIZZAZIONE GEOGRAFICA

Coordinata EST(x) 14° 22' 40" Coordinata NORD(y) 40° 54' 09"

#### SOGGETTI

Proprietà dell'area:  
SUOLO PUBBLICO

#### STATO DI FATTO DEL SITO: TIPOLOGIA PREVALENTE DEI RIFIUTI

##### Tipologia rifiuti<sup>14</sup>

Urbani non pericolosi	21%
Urbani pericolosi	5%
Speciali non pericolosi	65%
Speciali pericolosi	9%

Note: intervento di rimozione programmato, messa in sicurezza amianto già effettuata. In attesa di autorizzazione ASL

<sup>13</sup> contesto del territorio in cui è ubicato il sito

<sup>14</sup> stima visiva



## COMUNE DI POMIGLIANO D'ARCO

C.A.P. 80038 PROVINCIA DI NAPOLI  
VI SETTORE UFFICIO TECNICO  
GESTIONE DEL TERRITORIO  
UFFICIO AMBIENTE

### SITO 8 VIA PALMESE 2



Indirizzo del sito: VIA PALMESE 1

#### DATI INERENTI IL SITO

- Superficie occupata dai rifiuti: 30 mq
- Volume totale dei rifiuti presenti: 5 mc
- Destinazione d'uso prevalente prevista dal PRGC: Uso agricolo e assimilabile (prati, pascoli, colture)
- Tipologia dell'area<sup>15</sup>: Incolta
- Morfologia dell'area: Pianeggiante
- Pavimentazione dell'area su cui sono allocati i rifiuti: Parzialmente asfaltata
- Presenza di colture in prossimità del sito di abbandono
- Assenza di aree destinate al pascolo in prossimità del sito di abbandono
- Assenza di corsi d'acqua in aree immediatamente prossime al sito

#### LOCALIZZAZIONE GEOGRAFICA

Coordinata EST(x) 14° 22' 39" Coordinata NORD(y) 40° 54' 08"

#### SOGGETTI

Proprietà dell'area:  
SUOLO PUBBLICO

#### STATO DI FATTO DEL SITO: TIPOLOGIA PREVALENTE DEI RIFIUTI

##### Tipologia rifiuti<sup>16</sup>

Urbani non pericolosi	80%
Urbani pericolosi	10%
Speciali non pericolosi	10%
Speciali pericolosi	0%

<sup>15</sup> contesto del territorio in cui è ubicato il sito

<sup>16</sup> stima visiva



## COMUNE DI POMIGLIANO D'ARCO

C.A.P. 80038 PROVINCIA DI NAPOLI  
VI SETTORE UFFICIO TECNICO  
GESTIONE DEL TERRITORIO  
UFFICIO AMBIENTE

### SITO 9

### VIA PALMESE 3



Indirizzo del sito: VIA PALMESE

#### DATI INERENTI IL SITO

- Superficie occupata dai rifiuti: 80 mq
- Volume totale dei rifiuti presenti: 80 mc
- Destinazione d'uso prevalente prevista dal PRGC: Uso agricolo e assimilabile (prati, pascoli, colture)
- Tipologia dell'area<sup>17</sup>: Ciglio strada
- Morfologia dell'area: Pianeggiante
- Pavimentazione dell'area su cui sono allocati i rifiuti: Parzialmente asfaltata
- Presenza di colture in prossimità del sito di abbandono
- Assenza di aree destinate al pascolo in prossimità del sito di abbandono
- Assenza di corsi d'acqua in aree immediatamente prossime al sito

#### LOCALIZZAZIONE GEOGRAFICA

Coordinata EST(x) 14° 22' 32" Coordinata NORD(y) 40° 53' 57"

#### SOGGETTI

Proprietà dell'area:  
SUOLO PUBBLICO

#### STATO DI FATTO DEL SITO: TIPOLOGIA PREVALENTE DEI RIFIUTI

##### Tipologia rifiuti<sup>18</sup>

Urbani non pericolosi	9%
Urbani pericolosi	0%
Speciali non pericolosi	82,5%
Speciali pericolosi	8,5%

<sup>17</sup> contesto del territorio in cui è ubicato il sito

<sup>18</sup> stima visiva



## COMUNE DI POMIGLIANO D'ARCO

C.A.P. 80038 PROVINCIA DI NAPOLI  
VI SETTORE UFFICIO TECNICO  
GESTIONE DEL TERRITORIO  
UFFICIO AMBIENTE

### SITO 10

### STRADA VICINALE DEL CASOTTO 1



Indirizzo del sito: STRADA VICINALE DEL CASOTTO

#### DATI INERENTI IL SITO

- **Superficie occupata dai rifiuti: 75 mq**
- **Volume totale dei rifiuti presenti: 250 mc**
- **Destinazione d'uso prevalente prevista dal PRGC:** Uso verde pubblico, privato e residenziale
- **Tipologia dell'area<sup>19</sup>:** Fascia di rispetto autostradale
- **Morfologia dell'area:** Pianeggiante
- **Pavimentazione dell'area su cui sono allocati i rifiuti:** Parzialmente asfaltata
- **Presenza di colture in prossimità del sito di abbandono**
- **Assenza di aree destinate al pascolo in prossimità del sito di abbandono**
- **Assenza di corsi d'acqua in aree immediatamente prossime al sito**

#### LOCALIZZAZIONE GEOGRAFICA

Coordinata EST(x) 14° 21' 57" Coordinata NORD(y) 40° 54' 05"

#### SOGGETTI

**Proprietà dell'area:**  
SUOLO PUBBLICO

#### STATO DI FATTO DEL SITO: TIPOLOGIA PREVALENTE DEI RIFIUTI

##### Tipologia rifiuti<sup>20</sup>

Urbani non pericolosi	47%
Urbani pericolosi	2%
Speciali non pericolosi	46%
Speciali pericolosi	5%

<sup>19</sup> contesto del territorio in cui è ubicato il sito

<sup>20</sup> stima visiva



## COMUNE DI POMIGLIANO D'ARCO

C.A.P. 80038 PROVINCIA DI NAPOLI  
VI SETTORE UFFICIO TECNICO  
GESTIONE DEL TERRITORIO  
UFFICIO AMBIENTE

### SITO 11

### STRADA VICINALE DEL CASOTTO 2



Indirizzo del sito: STRADA VICINALE DEL CASOTTO

#### DATI INERENTI IL SITO

- **Superficie occupata dai rifiuti: 75 mq**
- **Volume totale dei rifiuti presenti: 250 mc**
- **Destinazione d'uso prevalente prevista dal PRGC:** Uso agricolo e assimilabile (prati, pascoli, colture)
- **Tipologia dell'area<sup>21</sup>:** Fascia di rispetto autostradale
- **Morfologia dell'area:** Pianeggiante
- **Pavimentazione dell'area su cui sono allocati i rifiuti:** Terra
- **Presenza di colture in prossimità del sito di abbandono**
- **Assenza di aree destinate al pascolo in prossimità del sito di abbandono**
- **Assenza di corsi d'acqua in aree immediatamente prossime al sito**

#### LOCALIZZAZIONE GEOGRAFICA

Coordinata EST(x) 14° 21' 58" Coordinata NORD(y) 40° 54' 05"

#### SOGGETTI

Proprietà dell'area:  
SUOLO PUBBLICO

#### STATO DI FATTO DEL SITO: TIPOLOGIA PREVALENTE DEI RIFIUTI

##### Tipologia rifiuti<sup>22</sup>

Urbani non pericolosi	40%
Urbani pericolosi	15%
Speciali non pericolosi	35%
Speciali pericolosi	10%

<sup>21</sup> contesto del territorio in cui è ubicato il sito

<sup>22</sup> stima visiva



## COMUNE DI POMIGLIANO D'ARCO

C.A.P. 80038 PROVINCIA DI NAPOLI  
VI SETTORE UFFICIO TECNICO  
GESTIONE DEL TERRITORIO  
UFFICIO AMBIENTE

### SITO 12

### CARAFA



Indirizzo del sito: VIA CARAFA (LATO NORD POMIGLIANO)

#### DATI INERENTI IL SITO

- **Superficie occupata dai rifiuti: 150 mq**
- **Volume totale dei rifiuti presenti: 200 mc**
- **Destinazione d'uso prevalente prevista dal PRGC: Uso agricolo e assimilabile (prati, pascoli, colture)**
- **Tipologia dell'area<sup>23</sup>: Ciglio strada**
- **Morfologia dell'area: Pianeggiante**
- **Pavimentazione dell'area su cui sono allocati i rifiuti: Parzialmente asfaltata**
- **Presenza di colture in prossimità del sito di abbandono**
- **Assenza di aree destinate al pascolo in prossimità del sito di abbandono**
- **Assenza di corsi d'acqua in aree immediatamente prossime al sito**

#### LOCALIZZAZIONE GEOGRAFICA

Coordinata EST(x) 14° 22' 08" Coordinata NORD(y) 40° 53' 40"

#### SOGGETTI

**Proprietà dell'area:**  
SUOLO PUBBLICO

#### STATO DI FATTO DEL SITO: TIPOLOGIA PREVALENTE DEI RIFIUTI

##### Tipologia rifiuti<sup>24</sup>

Urbani non pericolosi	20%
Urbani pericolosi	20%
Speciali non pericolosi	60%
Speciali pericolosi	20%

<sup>23</sup> contesto del territorio in cui è ubicato il sito

<sup>24</sup> stima visiva



## COMUNE DI POMIGLIANO D'ARCO

C.A.P. 80038 PROVINCIA DI NAPOLI  
VI SETTORE UFFICIO TECNICO  
GESTIONE DEL TERRITORIO  
UFFICIO AMBIENTE

### SITO 13

### STRADA PROVINCIALE POMIGLIANO-ACERRA

Indirizzo del sito: STRADA PROVINCIALE POMIGLIANO-ACERRA

#### DATI INERENTI IL SITO

- Superficie occupata dai rifiuti: 500 mq
- Volume totale dei rifiuti presenti: 300 mc
- Destinazione d'uso prevalente prevista dal PRGC: Uso agricolo e assimilabile (prati, pascoli, colture) / Uso commerciale e industriale
- Tipologia dell'area<sup>25</sup>: Incolta
- Morfologia dell'area: Pianeggiante
- Pavimentazione dell'area su cui sono allocati i rifiuti: Terra
- Presenza di colture in prossimità del sito di abbandono
- Assenza di aree destinate al pascolo in prossimità del sito di abbandono
- Assenza di corsi d'acqua in aree immediatamente prossime al sito

#### LOCALIZZAZIONE GEOGRAFICA

Coordinata EST(x) 14° 23' 03" Coordinata NORD(y) 40° 54' 56"

#### SOGGETTI

Proprietà dell'area:  
SUOLO PUBBLICO

#### STATO DI FATTO DEL SITO: TIPOLOGIA PREVALENTE DEI RIFIUTI

##### Tipologia rifiuti<sup>26</sup>

Urbani non pericolosi	20%
Urbani pericolosi	0%
Speciali non pericolosi	75%
Speciali pericolosi	5%

<sup>25</sup> contesto del territorio in cui è ubicato il sito

<sup>26</sup> stima visiva



## COMUNE DI POMIGLIANO D'ARCO

C.A.P. 80038 PROVINCIA DI NAPOLI  
VI SETTORE UFFICIO TECNICO  
GESTIONE DEL TERRITORIO  
UFFICIO AMBIENTE

### SITO 14 EX DISTILLERIA

Indirizzo del sito: VIA SAN GIUSTO

#### DATI INERENTI IL SITO

- Superficie occupata dai rifiuti: 7000 mq
- Volume totale dei rifiuti presenti: 350 mc
- Destinazione d'uso prevalente prevista dal PRGC: Uso agricolo e assimilabile (prati, pascoli, colture)
- Tipologia dell'area<sup>27</sup>: Industriale
- Morfologia dell'area: Pianeggiante
- Pavimentazione dell'area su cui sono allocati i rifiuti: Asfaltata/Pavimentata
- Presenza di colture in prossimità del sito di abbandono
- Assenza di aree destinate al pascolo in prossimità del sito di abbandono
- Assenza di corsi d'acqua in aree immediatamente prossime al sito

#### LOCALIZZAZIONE GEOGRAFICA

Coordinata EST(x) 14° 22' 27" Coordinata NORD(y) 40° 54' 12"

#### SOGGETTI

Proprietà dell'area:  
PRIVATO

#### STATO DI FATTO DEL SITO: TIPOLOGIA PREVALENTE DEI RIFIUTI

##### Tipologia rifiuti<sup>28</sup>

Urbani non pericolosi	10%
Urbani pericolosi	45%
Speciali non pericolosi	40%
Speciali pericolosi	5%

<sup>27</sup> contesto del territorio in cui è ubicato il sito

<sup>28</sup> stima visiva



## COMUNE DI POMIGLIANO D'ARCO

C.A.P. 80038 PROVINCIA DI NAPOLI  
VI SETTORE UFFICIO TECNICO  
GESTIONE DEL TERRITORIO  
UFFICIO AMBIENTE

### SITO 15

### MASSERIA CICCARELLI 1

Indirizzo del sito: VIA MASSERIA CICCARELLI

#### DATI INERENTI IL SITO

- Superficie occupata dai rifiuti: 10 mq
- Volume totale dei rifiuti presenti: 5 mc
- Destinazione d'uso prevalente prevista dal PRGC: Uso agricolo e assimilabile(prati, pascoli, colture)
- Tipologia dell'area<sup>29</sup>:Ciglio strada
- Morfologia dell'area :Pianeggiante
- Pavimentazione dell'area su cui sono allocati i rifiuti: Asfaltata
- Presenza di colture in prossimità del sito di abbandono
- Assenza di aree destinate al pascolo in prossimità del sito di abbandono
- Assenza di corsi d'acqua in aree immediatamente prossime al sito

#### LOCALIZZAZIONE GEOGRAFICA

Coordinata EST(x) 14° 24' 21" Coordinata NORD(y) 40° 53' 57"

#### SOGGETTI

Proprietà dell'area:  
SUOLO PUBBLICO

#### STATO DI FATTO DEL SITO:TIPOLOGIA PREVALENTE DEI RIFIUTI

##### Tipologia rifiuti<sup>30</sup>

Urbani non pericolosi	5%
Urbani pericolosi	0%
Speciali non pericolosi	0%
Speciali pericolosi	95%

Note: intervento di rimozione programmato, messa in sicurezza amianto già effettuata. In attesa di autorizzazione ASL

<sup>29</sup> contesto del territorio in cui è ubicato il sito

<sup>30</sup> stima visiva



## COMUNE DI POMIGLIANO D'ARCO

C.A.P. 80038 PROVINCIA DI NAPOLI  
VI SETTORE UFFICIO TECNICO  
GESTIONE DEL TERRITORIO  
UFFICIO AMBIENTE

### SITO 16 USCITA SS 162

Indirizzo del sito: VIA POMIGLIANO

#### DATI INERENTI IL SITO

- Superficie occupata dai rifiuti: 100 mq
- Volume totale dei rifiuti presenti: 40 mc
- Destinazione d'uso prevalente prevista dal PRGC: Uso verde pubblico, privato e residenziale
- Tipologia dell'area<sup>31</sup>: Fascia di rispetto autostradale
- Morfologia dell'area :Pianeggiante
- Pavimentazione dell'area su cui sono allocati i rifiuti: Asfaltata/Pavimentata
- Presenza di colture in prossimità del sito di abbandono
- Assenza di aree destinate al pascolo in prossimità del sito di abbandono
- Assenza di corsi d'acqua in aree immediatamente prossime al sito

#### LOCALIZZAZIONE GEOGRAFICA

Coordinata EST(x) 14° 22' 27" Coordinata NORD(y) 40° 54' 12"

#### SOGGETTI

Proprietà dell'area:  
SUOLO PUBBLICO

#### STATO DI FATTO DEL SITO:TIPOLOGIA PREVALENTE DEI RIFIUTI

##### Tipologia rifiuti<sup>32</sup>

Urbani non pericolosi	100%
Urbani pericolosi	0%
Speciali non pericolosi	0%
Speciali pericolosi	0%

<sup>31</sup> contesto del territorio in cui è ubicato il sito

<sup>32</sup> stima visiva



## COMUNE DI POMIGLIANO D'ARCO

C.A.P. 80038 PROVINCIA DI NAPOLI  
VI SETTORE UFFICIO TECNICO  
GESTIONE DEL TERRITORIO  
UFFICIO AMBIENTE

### SITO 17

### MASSERIA CICCARELLI 2

Indirizzo del sito: VIA MASSERIA CICCARELLI

#### DATI INERENTI IL SITO

- Superficie occupata dai rifiuti: 30 mq
- Volume totale dei rifiuti presenti: 15 mc
- Destinazione d'uso prevalente prevista dal PRGC: Uso agricolo e assimilabile(prati, pascoli, colture)
- Tipologia dell'area<sup>33</sup>:Ciglio strada
- Morfologia dell'area :Pianeggiante
- Pavimentazione dell'area su cui sono allocati i rifiuti: Asfaltata
- Presenza di colture in prossimità del sito di abbandono
- Assenza di aree destinate al pascolo in prossimità del sito di abbandono
- Assenza di corsi d'acqua in aree immediatamente prossime al sito

#### LOCALIZZAZIONE GEOGRAFICA

Coordinata EST(x) 14° 24' 20" Coordinata NORD(y) 40° 53' 50"

#### SOGGETTI

Proprietà dell'area:  
SUOLO PUBBLICO

#### STATO DI FATTO DEL SITO:TIPOLOGIA PREVALENTE DEI RIFIUTI

##### Tipologia rifiuti<sup>34</sup>

Urbani non pericolosi	50%
Urbani pericolosi	0%
Speciali non pericolosi	50%
Speciali pericolosi	0%

NOTE: Presenza di rifiuti abbandonati su tutto il ciglio strada.

<sup>33</sup> contesto del territorio in cui è ubicato il sito

<sup>34</sup> stima visiva



## COMUNE DI POMIGLIANO D'ARCO

C.A.P. 80038 PROVINCIA DI NAPOLI  
VI SETTORE UFFICIO TECNICO  
GESTIONE DEL TERRITORIO  
UFFICIO AMBIENTE

### SITO 18

### VIA MASSERIA MACEDONIA

Indirizzo del sito: VIA MASSERIA MACEDONIA

#### DATI INERENTI IL SITO

- **Superficie occupata dai rifiuti: 30 mq**
- **Volume totale dei rifiuti presenti: 15 mc**
- **Destinazione d'uso prevalente prevista dal PRGC:** Uso agricolo e assimilabile(prati, pascoli, colture)
- **Tipologia dell'area<sup>35</sup>:** Ciglio strada
- **Morfologia dell'area:** Pianeggiante
- **Pavimentazione dell'area su cui sono allocati i rifiuti:** Parzialmente asfaltata
- **Presenza di colture in prossimità del sito di abbandono**
- **Assenza di aree destinate al pascolo in prossimità del sito di abbandono**
- **Assenza di corsi d'acqua in aree immediatamente prossime al sito**

#### LOCALIZZAZIONE GEOGRAFICA

Coordinata EST(x) 14° 23' 14" Coordinata NORD(y) 40° 53' 54"

#### SOGGETTI

**Proprietà dell'area:**  
SUOLO PUBBLICO

#### STATO DI FATTO DEL SITO: TIPOLOGIA PREVALENTE DEI RIFIUTI

##### Tipologia rifiuti<sup>36</sup>

Urbani non pericolosi	45%
Urbani pericolosi	20%
Speciali non pericolosi	30%
Speciali pericolosi	5%

NOTE: Presenza di rifiuti abbandonati su tutto il ciglio strada.

<sup>35</sup> contesto del territorio in cui è ubicato il sito

<sup>36</sup> stima visiva



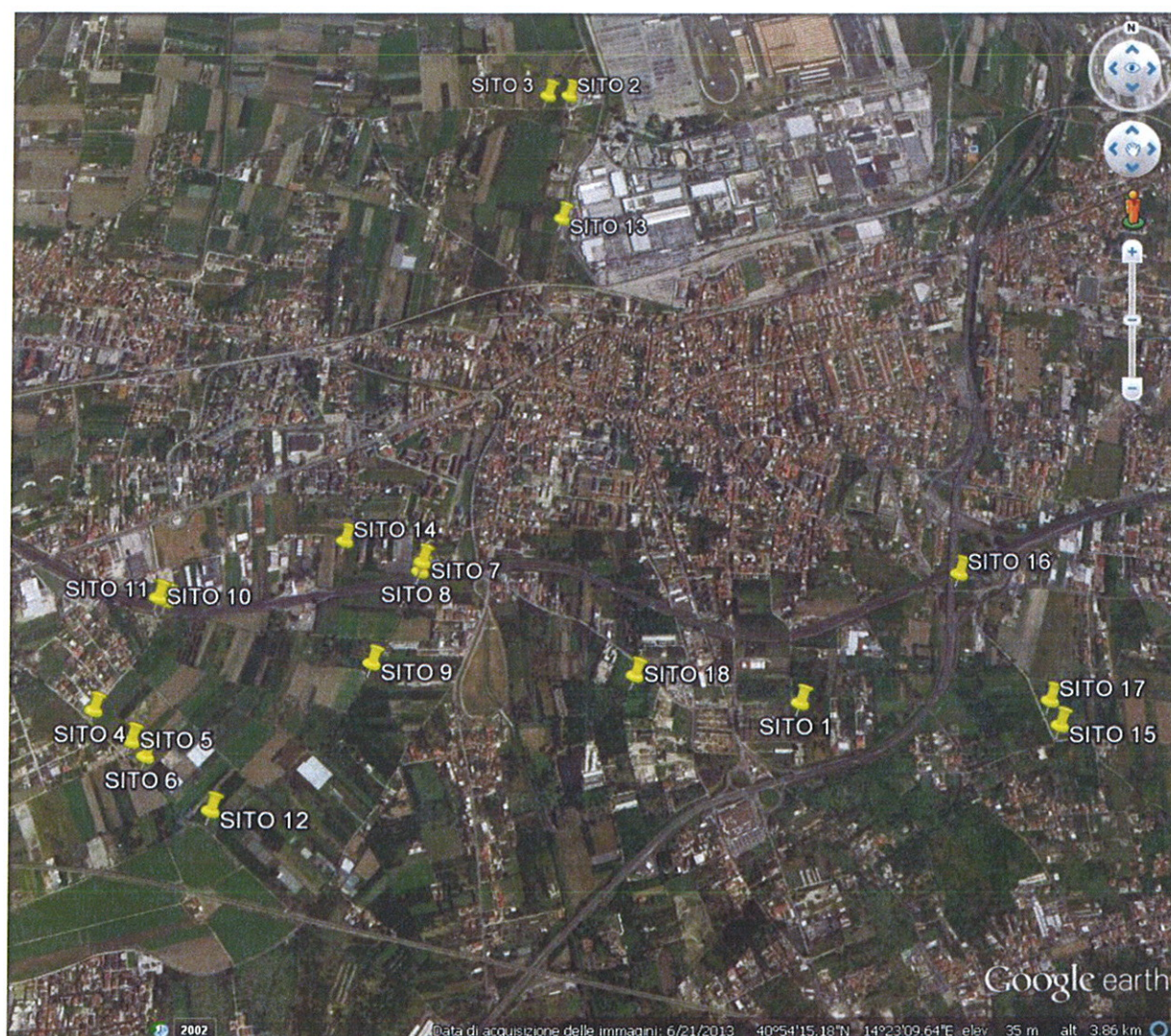
# COMUNE DI POMIGLIANO D'ARCO

C.A.P. 80038 PROVINCIA DI NAPOLI

VI SETTORE UFFICIO TECNICO

GESTIONE DEL TERRITORIO

UFFICIO AMBIENTE



**LOCALIZZAZIONE AREE INTERESSATE DA ABBANDONO E ROGO RIFIUTI**